

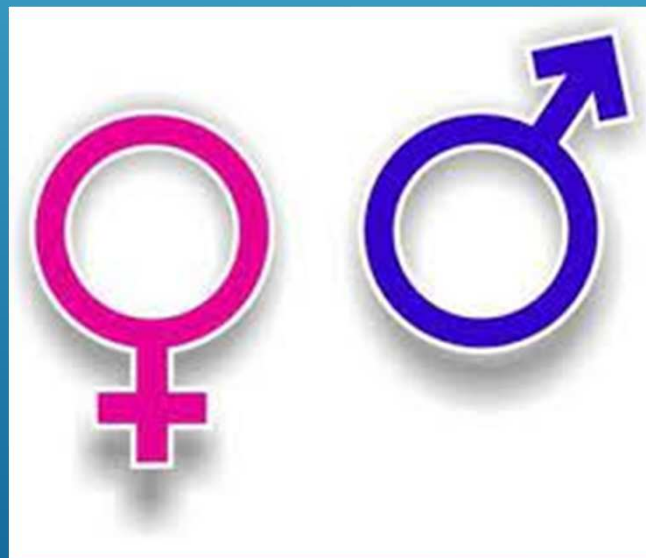
11°WORKSHOP
IL FEMMINILE E L'IMMAGINARIO
ANNO 2022, 25-27 NOVEMBRE.
WEBINAR.
SIMONA ALESSANDRA'

A decorative graphic consisting of several parallel white lines of varying thicknesses, slanted diagonally from the bottom left towards the top right, set against a blue gradient background.

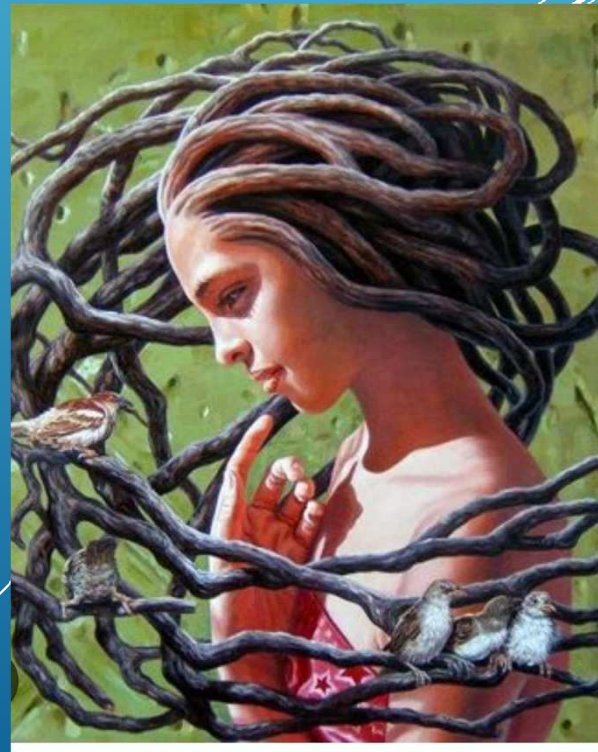
IL FEMMINILE E I SIMBOLI ARCHETIPICI.




IL FEMMINILE ED IL MASCHILE SONO DUE ENERGIE CHE PLASMANO LA NOSTRA REALTÀ. IL PRINCIPIO FEMMINILE, COSÌ COME QUELLO MASCHILE, SI ESPRIME ATTRAVERSO UNA SERIE DI SIMBOLI DEFINITI ARCHETIPI POICHÉ HANNO UNA VALENZA UNIVERSALE.



IL FEMMINILE RAPPRESENTA L'ASPETTO
CREATIVO ED INTUITIVO DELLA VITA E SI
MANIFESTA ATTRAVERSO ESPRESSIONI
SIMBOLICHE CHE, NEL CORSO DEI SECOLI,
HANNO GENERATO MITI NELLA CULTURA
UMANA.



LA PSICOLOGIA ANALITICA DI **JUNG** RICONOSCE NELL'INCONSCIO DELL'UOMO LA PRESENZA DEL FEMMINILE (ANIMA) E IN QUELLO DELLA DONNA DEL PRINCIPIO MASCHILE (ANIMUS). L'ARCHETIPO SI MANIFESTA ATTRAVERSO IMMAGINI SIMBOLICHE RICCHE DI SIGNIFICATO, CAPACI DI CONDIZIONARE IL COMPORTAMENTO UMANO. SI TRATTA DI UN LINGUAGGIO SIMBOLICO INTUITIVO, DELL'INCONSCIO.



INIZIAMO COL CHIEDERCI COS'È UN SIMBOLO?
UN SIMBOLO È UN SEGNO CHE CORRISPONDE A
CONTENUTI O VALORI PARTICOLARI O UNIVERSALI. PER
CAPIRE MEGLIO, È BENE FARE UN ESEMPIO. LA
BANDIERA, GENERALMENTE USATA PER FAR
COMPRENDERE IL SIGNIFICATO DI QUESTO TERMINE, È
SIMBOLO DELLA PATRIA; IL FOCOLARE DOMESTICO,
SIMBOLO DELLA FAMIGLIA; COSÌ VIA. SI TRATTA
PERTANTO DI UNA QUALSIASI COSA, UN GESTO, UN
OGGETTO, UN ANIMALE, UNA PERSONA, LA CUI
PERCEZIONE È UNIVERSALMENTE O IN UN CONTESTO
PIÙ RISTRETTO RICONOSCIUTA COME UN'IDEA ALTRA.

I PRINCIPALI SIMBOLI ARCHETIPICI DEL FEMMINILE SI
ESPRIMONO ATTRAVERSO FORME SINUOSE E
TONDEGGIANTI



IL CERCHIO.

IL CERCHIO È LA MAGGIORE ESPRESSIONE DEL FEMMINILE, IN QUANTO RAPPRESENTA LA CICLICITÀ: L'INIZIO COINCIDE CON LA FINE, SECONDO UN MOVIMENTO CIRCOLARE DESTINATO A RIPETERSI. ESSO RIMANDA ALLA FERTILITÀ. È ESPRESSIONE DEL VENTRE FEMMINILE, COSÌ COME SUGGERISCONO LE NUMEROSE IMMAGINI FEMMINILI DELLE CIVILTÀ PREISTORICHE. INIZIALMENTE QUESTE RAFFIGURAZIONI RICHIAMAVANO LA SIMBOLOGIA DELLA CREAZIONE, PER POI DIVENIRE ESPRESSIONE DI SESSUALITÀ E DELLA DIVINIZZAZIONE DELLA DONNA.



LA SPIRALE

LA **SPIRALE** DERIVA DAL CERCHIO E SIMBOLEGGIA LA NATURA CICLICA FEMMINILE E IL RITORNO ETERNO: NASCITA, MORTE E RINASCITA.

GLI ANTICHI PERCEPIVANO LA CICLICITÀ DELL'ESISTENZA E LA SUA ESPRESSIONE ATTRAVERSO QUESTO SIMBOLO. INFATTI, IN DIVERSE AREE ARCHEOLOGICHE SONO PRESENTI MONUMENTI CON INCISI MOTIVI A SPIRALE.



LA GOCCIA

LA FIGURA FEMMINILE È COLLEGATA ALLA MATERNITÀ. IN QUESTO SPECIFICO CASO, AL NUTRIMENTO MATERNO. LA GOCCIA INDICA QUI IL LATTE CHE STILLA DAL CAPEZZOLO, DUNQUE LA LINFA CHE, COME NEI VEGETALI SCORRE NEI RAMI E NELLE FOGLIE, NELLA MADRE VA A NUTRIRE IL FIGLIO. SI RICOLLEGA ANCHE ALLA GOCCIA DI RUGIADA MATTUTINA CHE SI INTRAVEDE APPENA SUL FILO D'ERBA CHE SI SPOSTA TRAVASANDO PARTE DEL PROPRIO CONTENUTO DA UN LATO ALL'ALTRO, DUNQUE OSCILLA, SCENDE, CADE, PORTANDO NUTRIMENTO, FORZA E CRESCITA.



L'UOVO

L'UOVO SIMBOLEGGIA UNA NUOVA VITA. UNA VITA CHE ANCORA NON SI VEDE, CHE È IN PROCINTO DI NASCERE MA CHE STA FORMANDOSI E CRESCENDO. L'UOVO STA AD INDICARE LA FERILITÀ, LA PIÙ GRANDE CELLULA ESISTENTE, CHE SCANDISCE ANCHE IL CICLO MESTRUALE. ANCORA, LA FORMA OVALE DELL'UOVO RIMANDA AL CERCHIO CHIUSO, COSÌ COME IL CICLO OVARICO SCANDISCE TUTTI I MESI LO STESSO TRAGITTO: LA CRESCITA E LA FUORIUSCITA DELL'OVULO, QUINDI LA SUA ESPULSIONE.



LA ESSE

UN'ONDA PARTICOLARE CHE DEVE IL SUO NOME ALLA LETTERA GRECA SIGMA, LETTERALMENTE "SIMILE A UNA ESSE". LA ESSE FA PENSARE ALLO STESSO CORPO FEMMINILE, SINUOSO NELLE SUE CURVE E RICCO, NELLA SUA ANATOMIA, DI ESSE: I FIANCHI, LA CURVA CHE SALE E SI ESPANDE FINO AL SENO, I GLUTEI E LA COLONNA VERTEBRALE. TUTTE QUESTE ONDE PARTICOLARI E ARMONICHE CREANO UNA SINUOSITÀ PROPRIA SOLO DELLA FEMMINA.



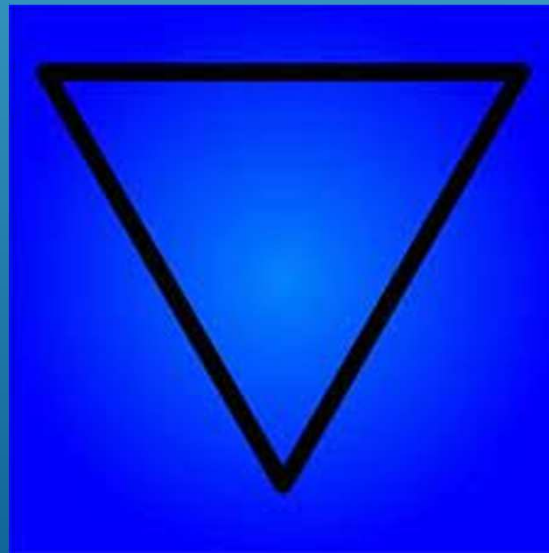
GLI ANELLI INTRECCIATI

SEMPRE NEL CONTESTO DI ONDE SINUOSE, GLI ANELLI RICHIAMANO PROPRIO L'INTRECCIARSI TRA LORO DELLE ONDE. L'IMMAGINE È SIMILE A QUELLA DELLA STRUTTURA DEL DNA, L'ILLUSTRAZIONE DI UNA SPIRALE A ELICA CHE SIMBOLEGGIANO IL FEMMINILE PER IL LORO FORMARSI E RIPETERSI DI CONTINUO. È UN RIMANDO ALLA CICLICITÀ DELLE COSE, DEGLI EVENTI E DELLA VITA BIOLOGICA; RICHIAMA COSÌ IL DIVENIRE E LA TRASFORMAZIONE.



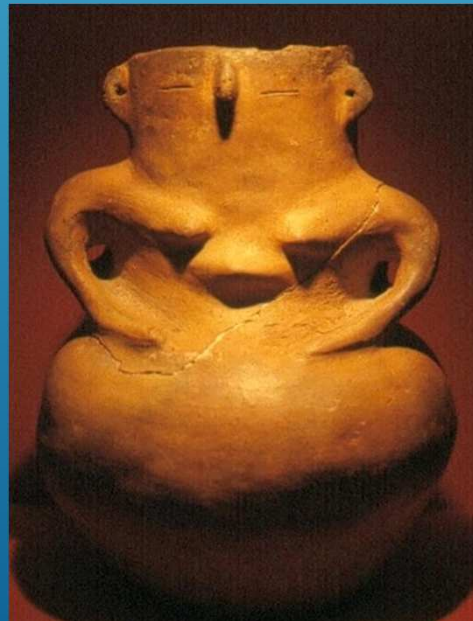
IL TRIANGOLO

CON IL VERTICE RIVOLTO VERSO IL BASSO, IL **TRIANGOLO** È ESPRESSIONE DEL FEMMINILE. COME SIMBOLO DEL VENTRE DELLA DONNA, QUESTO SIMBOLO HA ATTESTAZIONI CHE RISALGONO FINO AL PALEOLITICO. ESSO È PRESENTE IN RAFFIGURAZIONI RUPESTRI COME RAPPRESENTAZIONE DEL CORPO FEMMINILE.



IL VASO

GLI SCAVI ARCHEOLOGICI EFFETTUATI IN INSEDIAMENTI DEL PALEOLITICO HANNO PORTATO ALLA LUCE UNA SERIE DI OGGETTI CHE RIMANDANO AL FEMMINILE. SI TRATTA PRINCIPALMENTE DI PICCOLE STATUETTE E NUMEROSI VASI. IL VASO ALLUDE ALLA FUNZIONE DEL FEMMINILE DI CONTENERE E NUTRIRE.



GRAZIE PER L'ATTENZIONE.

A decorative graphic consisting of several parallel white lines of varying thicknesses, slanted diagonally from the bottom-left towards the top-right, positioned on the right side of the slide.